



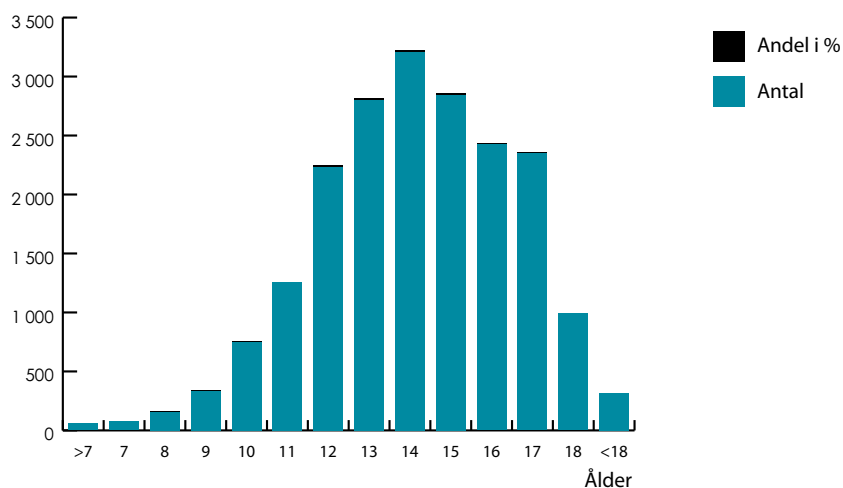
FOTO INGVAR FARINOTTE

# Ålder

## Åldersfördelning

Åldern på de barn kontakterna med BRIS handlar om dokumenteras i de allra flesta fallen och den fördelar sig enligt detta diagram. Under 2009 har det återigen blivit vanligast att kontakterna handlar om barn som är 14 år, efter en temporär höjning av detta typvärde till 15 år under 2008. Den tendens av en ökad genomsnittsålder som varit ihållande under flera år fortsatte även 2009, då snittåldern ökade till 14,4 år från 2008 års siffra på 14,3 år.

### Åldersfördelning



Antal kontakter där barnets ålder framkommit 19 795